

# SIERRA DE MIJAS

## RECOMENDACIONES BÁSICAS

Planifique con antelación su ruta en función de su capacidad física y estado de salud.

Es necesario y recomendable llevar:

Alimentos y agua en cantidades suficientes, calzado apropiado, ropa de abrigo, gorra, protector solar y teléfono móvil.

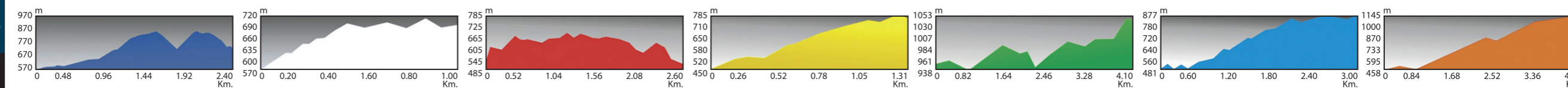
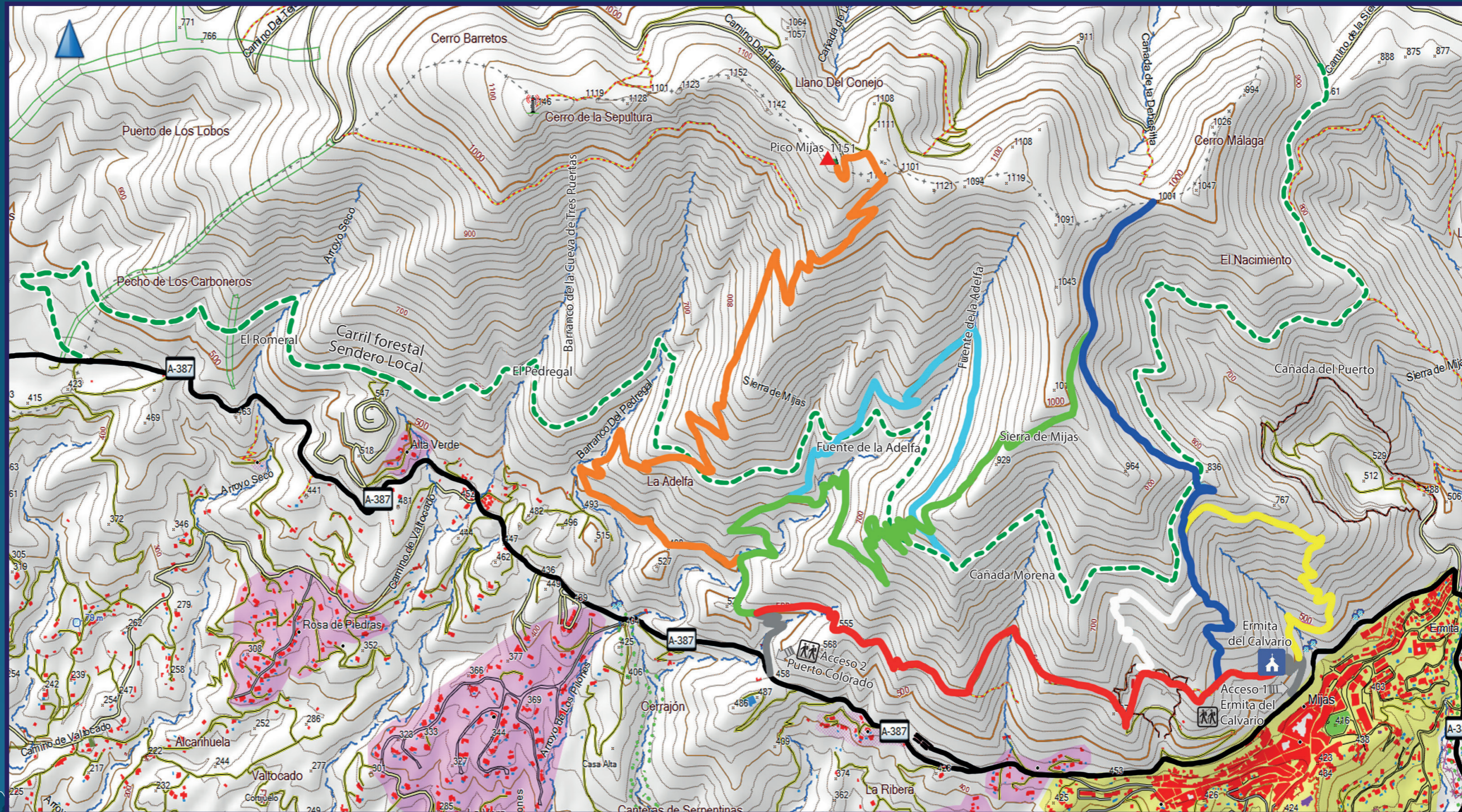
Infórmese previamente de la predicción meteorológica.

## ADVICE

We recommend that you plan your trip according to your health and physical ability.

You should bring enough food and water and have proper hiking shoes, a wind coat, a hat, sunscreen cream, and a mobile phone.

You should find out the weather previsions ahead of time.



**- Ruta Puerto Málaga**  
 Dificultad física: Alta  
 Dificultad técnica: Media  
 Duración: 3 horas aprox. ida y vuelta

**- Ruta Cantera del Barrio:**  
 Dificultad física: Baja  
 Dificultad técnica: Baja  
 Duración: 1 hora aprox. ida y vuelta

**- Ruta de la Cruz de la Misión:**  
 Dificultad física: Baja  
 Dificultad técnica: Baja  
 Duración: 2 horas aprox. ida y vuelta

**- Ruta Cañada Gertrudis:**  
 Dificultad física: Media  
 Dificultad técnica: Baja  
 Duración: 1,5 horas aprox. ida y vuelta

**- Ruta de las Cañadas:**  
 Dificultad física: Alta  
 Dificultad técnica: Media  
 Duración: 3 horas aprox. ida y vuelta

**- Ruta Cañada Fuente de la Adelfa:**  
 Dificultad física: Media  
 Dificultad técnica: Baja  
 Duración: 2 horas aprox. ida y vuelta

**- Ruta Pico Mijas:**  
 Dificultad física: Muy Alta  
 Dificultad técnica: Alta  
 Duración: 5 horas aprox. ida y vuelta



La sierra de Mijas representa uno de los pulmones verdes de la Costa del Sol más apreciados por sus habitantes y sus visitantes. La riqueza botánica, la fauna y las peculiaridades geológicas que atesora este balcón al Mediterráneo, junto a su abrupto relieve, hacen de esta sierra un enclave natural muy atractivo para el senderista que desea disfrutar de sus rincones y paisajes.

Las delegaciones de turismo y de medio ambiente del ayuntamiento de Mijas ponen a disposición de los visitantes esta red de senderos señalizados que le permitirá recorrer a pie la sierra. Como pueden observar, estos senderos se unen en determinados puntos, pudiendo enlazar varios en una misma jornada. Para que su caminata resulte un éxito recomendamos que planifique su excursión con antelación en función de su capacidad física y estado de forma. Es conveniente que tenga algunos conocimientos sobre orientación.

Al regreso podrá disfrutar de la hospitalidad y amabilidad de la gente de Mijas degustando alguno de sus platos típicos o adquiriendo algún producto de artesanía local.

Disfrute de su paseo y recuerde no olvidar nada en la sierra.

**Y Recuerde:**



Mijas' Mountain range is one of the most appreciated green areas of the Costa del Sol by its inhabitants and visitors. The rich botany, wildlife and geological peculiarities overlooking the Mediterranean, together with its rugged terrain, make it an attractive natural setting for walkers who wish to enjoy its hidden beauty, views and landscapes.

The Mijas Town Council Department of Tourism and the Department of Environment offer visitors a network of signaled hiking trails to facilitate their walk around the Mijas Mountain. As you can see, these trails join at certain points, meaning that several routes can be explored in the same day. To make your walk a success, we recommend that you plan your route in advance, always keeping in mind your physical capacity and health condition. It is also advisable to have some orientation knowledge.

On your return, you can enjoy the hospitality and friendliness of Mijas, by sampling some of its typical dishes, or acquiring some of its local handicraft products.



# Mijas

## AYUNTAMIENTO

### TURISMO

Avda. Virgen de la Peña, 2A  
29650 MIJAS (Málaga) · España

Tel.: 952 58 90 34

Fax: 952 58 90 35

E-mail: [turismo@mijas.es](mailto:turismo@mijas.es)

Web: [www.mijas.es](http://www.mijas.es)

